

GEMEINDE BIEL

TEILÄNDERUNG DER ÜBERBAUUNGSORDNUNG

**METT – ZENTRUM**  
(ZPP 3.1)

ÄNDERUNG DER BAURECHTLICHEN FESTLEGUNGEN FÜR DEN SEKTOR C

**ÜBERBAUUNGSPLAN**  
**ÜBERBAUUNGSVORSCHRIFTEN**

Teiländerung der Überbauungsordnung „Mett – Zentrum“ genehmigt durch das Amt für Gemeinden und Raumordnung am 20. August 1999

PLAN NR. 20 498 A  
DATUM Juli 2005  
MSTB. 1 : 500

STADTPLANUNG BIEL

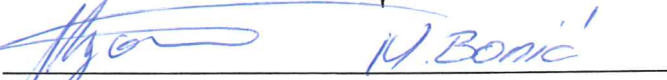
Öffentliche Mitwirkung	
Vorprüfung vom	
Publikation im Amtsblatt vom	im Amtsanzeiger vom
Öffentliche Planaufgabe vom	bis
Persönliche Benachrichtigung der Grundeigentümer	am <i>Verfahren gemäss Art. 122 Abs. 2 BauV</i>
Eingereichte Einsprachen	Rechtsverwahrungen
Einspracheverhandlungen	
Unerledigte Einsprachen	Erledigte Einsprachen
Rechtsverwahrungen	

Die unterzeichneten Grundeigentümer stimmen der vorliegenden Planänderung zu  
Les propriétaires fonciers soussignés approuvent la présente modification de plan

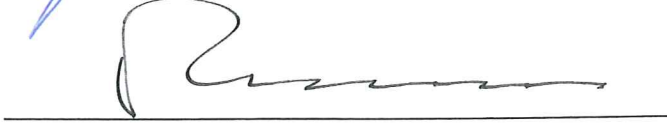
Für die Parzelle 4483  
Renda Agrippino und Rizzo Renda Santina



Für die Parzelle 4484  
Bonic-Krajina Ivan und Bonic-Krajina Mica



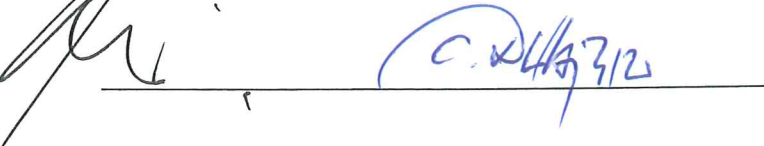
Für die Parzellen 4485, 4487, 5932 und 10356  
Einwohnergemeinde Biel



Für die Parzelle 4486  
Bottinelli-Gasser Felice




Für die Parzelle 8957  
Berval AG

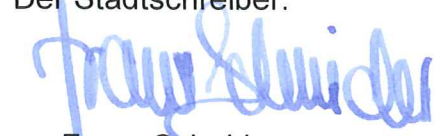


**BESCHLÜSSE**

Durch den Gemeinderat am 25. November 2005  
Durch den Stadtrat am  
Durch die Gemeindeabstimmung vom  
Referendum

Die Richtigkeit dieser Angaben bescheinigt  
**NAMENS DES GEMEINDERATES**

Der Stadtpräsident:  
  
Hans Stöckli

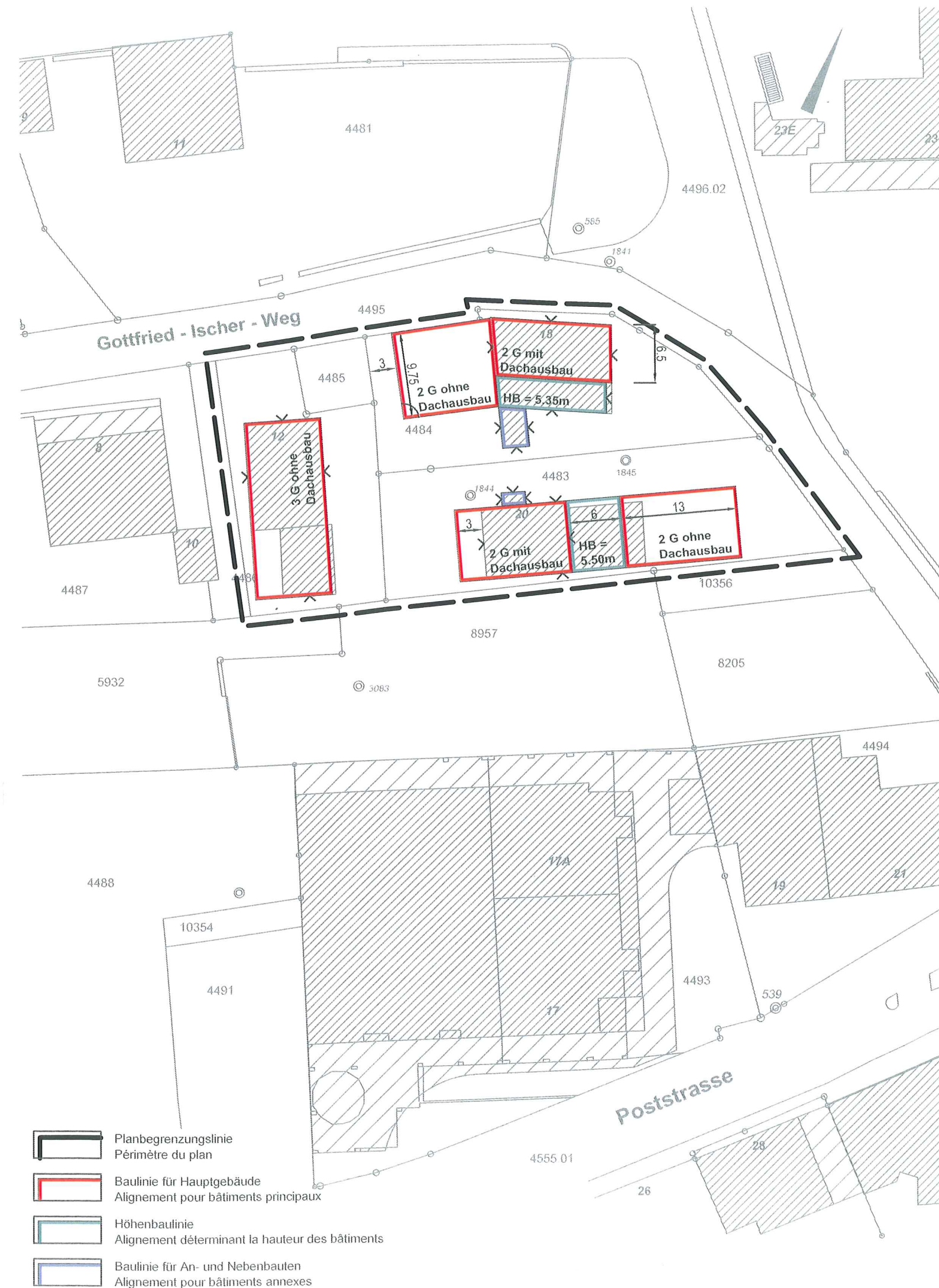
Der Stadtschreiber:  
  
Franz Schnider

GENEHMIGT DURCH DAS AMT FÜR GEMEINDEN UND RAUMORDNUNG

04. JAN. 2006







### Art. 5 Sektor C

Nutzung: Mischzone A gemäss BO-Entwurf

Bauweise: Offen

Gemäss Bauinventar der Denkmalpflege des Kantons Bern gilt das Gebäude Gottfried-Ischer-Weg 18 als erhaltenswert. Es soll wenn möglich erhalten bleiben. Neubauten müssen hinsichtlich Konzeption und Gestaltung als Ganzes auf die umgebende, geschützte Bausubstanz sowie auf die vorhandenen Strukturen und Aussenräume abgestimmt werden.

Gebäudehöhe / Anzahl Geschosse: sind im Überbauungsplan festgehalten

Dach: Bei den 1- und 2-geschossigen Gebäuden sind nur Flachdächer zulässig.

Grünflächen und Kinderspielplätze: Die Spiel- und Grünflächen gemäss Art. 42 ff BauV müssen innerhalb des Sektors realisiert werden.

Autoabstellplätze: Pro Parzelle ist ein ungedeckter Besucherparkplatz zugelassen. Die weiteren Autoabstellplätze sind unterirdisch anzuordnen mit nur einer Zu- und Wegfahrt über den Gottfried-Ischer-Weg.